



Российская Федерация
ООО «Архитектурное Бюро №1»
ИНН 366201201, КПП 366201001, ОГРН 1143668015523

СВИДЕТЕЛЬСТВО СРО №2714 от 14 ФЕВРАЛЯ 2017г. ВЫДАННОЕ
АС «НАЦИОНАЛЬНЫЙ АЛЬЯНС ПРОЕКТИРОВЩИКОВ «ГЛАВПРОЕКТ»

Заказчик — ООО «МОНОЛИТ ПРОЕКТ»

**1 очередь строительства жилого массива (площадью 100,63 Га), границами площади которого
служат: с севера — Симферопольская объездная дорога, с востока — ул. Куйбышева, с юга — проектируемая
дорога городского назначения, с запада — ул. Киевская г. Симферополь**

6 ЭТАП СТРОИТЕЛЬСТВА

РАБОЧАЯ ДОКУМЕНТАЦИЯ (Р)

Архитектурные решения

15-17- АР6

Воронеж 2018



Российская Федерация
ООО «Архитектурное Бюро №1»
ИНН 366201201, КПП 366201001, ОГРН 1143668015523

СВИДЕТЕЛЬСТВО СРО №2714 от 14 ФЕВРАЛЯ 2017г. ВЫДАННОЕ
АС «НАЦИОНАЛЬНЫЙ АЛЬЯНС ПРОЕКТИРОВЩИКОВ «ГЛАВПРОЕКТ»

Заказчик — ООО «МОНОЛИТ ПРОЕКТ»

**1 очередь строительства жилого массива (площадью 100,63 Га), границами площади которого
служат: с севера — Симферопольская объездная дорога, с востока — ул. Куйбышева, с юга — проектируемая
дорога городского назначения, с запада — ул. Киевская г. Симферополь**

6 ЭТАП СТРОИТЕЛЬСТВА

РАБОЧАЯ ДОКУМЕНТАЦИЯ (Р)

Архитектурные решения

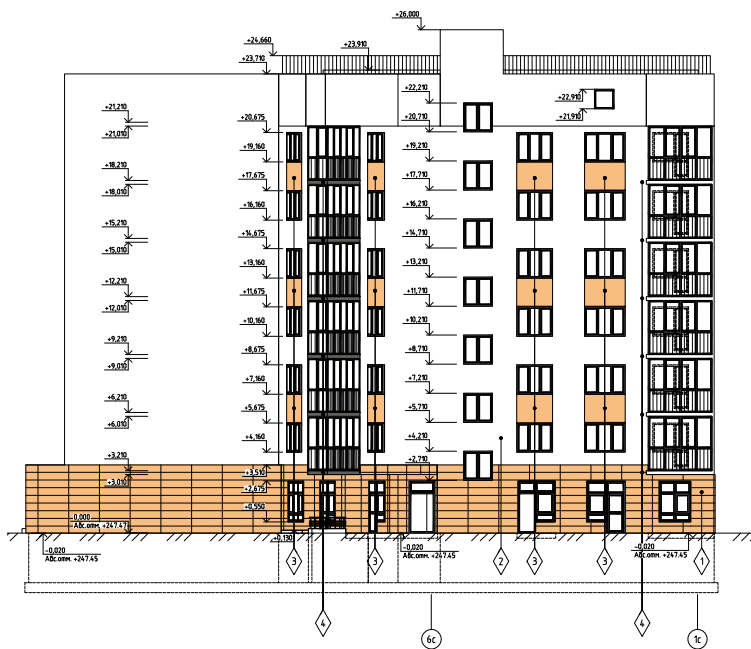
15-17-АР 6

Главный инженер проекта

_____ Мамонтов М.Б.

Воронеж 2018

Фасад 6с-1с



Фасад 16с-11с



Ведомость отделки фасадов

Пор. яруса	Наименование элементов фасада	Наименование материала отделки	Наименование и марка отделочного материала	Объем отделки
1	Стены	Керамогранитная плитка	Пол Дорест	
2	Стены	Декоративная штукатурка	БЛ 9003	
3	Стены	Декоративная штукатурка	Пол Дорест	
4	Торцы плит перекрытия	Декоративная штукатурка	БЛ 7037	

15-17-АР6

						15-17-AP6					
<p>Именов: строительство жилого массива (ж/массив) №1517-01, размещения объектов водоснабжения и канализации (строительство объектов водоснабжения и канализации, в том числе: - цех. Кухня, ванная, туалет - в помещениях для размещения объектов водоснабжения и канализации, в том числе: - цех. Кухня, ванная, туалет - в помещениях для размещения объектов водоснабжения и канализации, в том числе: - цех. Кухня, ванная, туалет - в помещениях для размещения объектов водоснабжения и канализации, в том числе: - цех. Кухня, ванная, туалет - в помещениях для размещения объектов водоснабжения и канализации, в том числе: - цех. Кухня, ванная, туалет - в помещениях для размещения объектов водоснабжения и канализации, в том числе: - цех. Кухня, ванная, туалет - в помещениях для размещения объектов водоснабжения и канализации, в том числе: - цех. Кухня, ванная, туалет - в помещениях для размещения объектов водоснабжения и канализации, в том числе: - цех. Кухня, ванная, туалет - в помещениях для размещения объектов водоснабжения и канализации, в том числе: - цех. Кухня, ванная, туалет - в помещениях для размещения объектов водоснабжения и канализации, в том числе: - цех. Кухня, ванная, туалет - в помещениях для размещения объектов водоснабжения и канализации, в том числе: - цех. Кухня, ванная, туалет - в помещениях для размещения объектов водоснабжения и канализации, в том числе: - цех. Кухня, ванная, туалет - в помещениях для размещения объектов водоснабжения и канализации, в том числе: - цех. Кухня, ванная, туалет - в помещениях для размещения объектов водоснабжения и канализации, в том числе: - цех. Кухня, ванная, туалет - в помещениях для размещения объектов водоснабжения и канализации, в том числе: - цех. Кухня, ванная, туалет - в помещениях для размещения объектов водоснабжения и канализации, в том числе: - цех. Кухня, ванная, туалет - в помещениях для размещения объектов водоснабжения и канализации, в том числе: - цех. Кухня, ванная, туалет - в помещениях для размещения объектов водоснабжения и канализации, в том числе: - цех. Кухня, ванная, туалет - в помещениях для размещения объектов водоснабжения и канализации, в том числе: - цех. Кухня, ванная, туалет - в помещениях для размещения объектов водоснабжения и канализации, в том числе: - цех. Кухня, ванная, туалет - в помещениях для размещения объектов водоснабжения и канализации, в том числе: - цех. Кухня, ванная, туалет - в помещениях для размещения объектов водоснабжения и канализации, в том числе: - цех. Кухня, ванная, туалет - в помещениях для размещения объектов водоснабжения и канализации, в том числе: - цех. Кухня, ванная, туалет - в помещениях для размещения объектов водоснабжения и канализации, в том числе: - цех. Кухня, ванная, туалет - в помещениях для размещения объектов водоснабжения и канализации, в том числе: - цех. Кухня, ванная, туалет - в помещениях для размещения объектов водоснабжения и канализации, в том числе: - цех. Кухня, ванная, туалет - в помещениях для размещения объектов водоснабжения и канализации, в том числе: - цех. Кухня, ванная, туалет - в помещениях для размещения объектов водоснабжения и канализации, в том числе: - цех. Кухня, ванная, туалет - в помещениях для размещения объектов водоснабжения и канализации, в том числе: - цех. Кухня, ванная, туалет - в помещениях для размещения объектов водоснабжения и канализации, в том числе: - цех. Кухня, ванная, туалет - в помещениях для размещения объектов водоснабжения и канализации, в том числе: - цех. Кухня, ванная, туалет - в помещениях для размещения объектов водоснабжения и канализации, в том числе: - цех. Кухня, ванная, туалет - в помещениях для размещения объектов водоснабжения и канализации, в том числе: - цех. Кухня, ванная, туалет - в помещениях для размещения объектов водоснабжения и канализации, в том числе: - цех. Кухня, ванная, туалет - в помещениях для размещения объектов водоснабжения и канализации, в том числе: - цех. Кухня, ванная, туалет - в помещениях для размещения объектов водоснабжения и канализации, в том числе: - цех. Кухня, ванная, туалет - в помещениях для размещения объектов водоснабжения и канализации, в том числе: - цех. Кухня, ванная, туалет - в помещениях для размещения объектов водоснабжения и канализации, в том числе: - цех. Кухня, ванная, туалет - в помещениях для размещения объектов водоснабжения и канализации, в том числе: - цех. Кухня, ванная, туалет - в помещениях для размещения объектов водоснабжения и канализации, в том числе: - цех. Кухня, ванная, туалет - в помещениях для размещения объектов водоснабжения и канализации, в том числе: - цех. Кухня, ванная, туалет - в помещениях для размещения объектов водоснабжения и канализации, в том числе: - цех. Кухня, ванная, туалет - в помещениях для размещения объектов водоснабжения и канализации, в том числе: - цех. Кухня, ванная, туалет - в помещениях для размещения объектов водоснабжения и канализации, в том числе: - цех. Кухня, ванная, туалет - в помещениях для размещения объектов водоснабжения и канализации, в том числе: - цех. Кухня, ванная, туалет - в помещениях для размещения объектов водоснабжения и канализации, в том числе: - цех. Кухня, ванная, туалет - в помещениях для размещения объектов водоснабжения и канализации, в том числе: - цех. Кухня, ванная, туалет - в помещениях для размещения объектов водоснабжения и канализации, в том числе: - цех. Кухня, ванная, туалет - в помещениях для размещения объектов водоснабжения и канализации, в том числе: - цех. Кухня, ванная, туалет - в помещениях для размещения объектов водоснабжения и канализации, в том числе: - цех. Кухня, ванная, туалет - в помещениях для размещения объектов водоснабжения и канализации, в том числе: - цех. Кухня, ванная, туалет - в помещениях для размещения объектов водоснабжения и канализации, в том числе: - цех. Кухня, ванная, туалет - в помещениях для размещения объектов водоснабжения и канализации, в том числе: - цех. Кухня, ванная, туалет - в помещениях для размещения объектов водоснабжения и канализации, в том числе: - цех. Кухня, ванная, туалет - в помещениях для размещения объектов водоснабжения и канализации, в том числе: - цех. Кухня, ванная, туалет - в помещениях для размещения объектов водоснабжения и канализации, в том числе: - цех. Кухня, ванная, туалет - в помещениях для размещения объектов водоснабжения и канализации, в том числе: - цех. Кухня, ванная, туалет - в помещениях для размещения объектов водоснабжения и канализации, в том числе: - цех. Кухня, ванная, туалет - в помещениях для размещения объектов водоснабжения и канализации, в том числе: - цех. Кухня, ванная, туалет - в помещениях для размещения объектов водоснабжения и канализации, в том числе: - цех. Кухня, ванная, туалет - в помещениях для размещения объектов водоснабжения и канализации, в том числе: - цех. Кухня, ванная, туалет - в помещениях для размещения объектов водоснабжения и канализации, в том числе: - цех. Кухня, ванная, туалет - в помещениях для размещения объектов водоснабжения и канализации, в том числе: - цех. Кухня, ванная, туалет - в помещениях для размещения объектов водоснабжения и канализации, в том числе: - цех. Кухня, ванная, туалет - в помещениях для размещения объектов водоснабжения и канализации, в том числе: - цех. Кухня, ванная, туалет - в помещениях для размещения объектов водоснабжения и канализации, в том числе: - цех. Кухня, ванная, туалет - в помещениях для размещения объектов водоснабжения и канализации, в том числе: - цех. Кухня, ванная, туалет - в помещениях для размещения объектов водоснабжения и канализации, в том числе: - цех. Кухня, ванная, туалет - в помещениях для размещения объектов водоснабжения и канализации, в том числе: - цех. Кухня, ванная, туалет - в помещениях для размещения объектов водоснабжения и канализации, в том числе: - цех. Кухня, ванная, туалет - в помещениях для размещения объектов водоснабжения и канализации, в том числе: - цех. Кухня, ванная, туалет - в помещениях для размещения объектов водоснабжения и канализации, в том числе: - цех. Кухня, ванная, туалет - в помещениях для размещения объектов водоснабжения и канализации, в том числе: - цех. Кухня, ванная, туалет - в помещениях для размещения объектов водоснабжения и канализации, в том числе: - цех. Кухня, ванная, туалет - в помещениях для размещения объектов водоснабжения и канализации, в том числе: - цех. Кухня, ванная, туалет - в помещениях для размещения объектов водоснабжения и канализации, в том числе: - цех. Кухня, ванная, туалет - в помещениях для размещения объектов водоснабжения и канализации, в том числе: - цех. Кухня, ванная, туалет - в помещениях для размещения объектов водоснабжения и канализации, в том числе: - цех. Кухня, ванная, туалет - в помещениях для размещения объектов водоснабжения и канализации, в том числе: - цех. Кухня, ванная, туалет - в помещениях для размещения объектов водоснабжения и канализации, в том числе: - цех. Кухня, ванная, туалет - в помещениях для размещения объектов водоснабжения и канализации, в том числе: - цех. Кухня, ванная, туалет - в помещениях для размещения объектов водоснабжения и канализации, в том числе: - цех. Кухня, ванная, туалет - в помещениях для размещения объектов водоснабжения и канализации, в том числе: - цех. Кухня, ванная, туалет - в помещениях для размещения объектов водоснабжения и канализации, в том числе: - цех. Кухня, ванная, туалет - в помещениях для размещения объектов водоснабжения и канализации, в том числе: - цех. Кухня, ванная, туалет - в помещениях для размещения объектов водоснабжения и канализации, в том числе: - цех. Кухня, ванная, туалет - в помещениях для размещения объектов водоснабжения и канализации, в том числе: - цех. Кухня, ванная, туалет - в помещениях для размещения объектов водоснабжения и канализации, в том числе: - цех. Кухня, ванная, туалет - в помещениях для размещения объектов водоснабжения и канализации, в том числе: - цех. Кухня, ванная, туалет - в помещениях для размещения объектов водоснабжения и канализации, в том числе: - цех. Кухня, ванная, туалет - в помещениях для размещения объектов водоснабжения и канализации, в том числе: - цех. Кухня, ванная, туалет - в помещениях для размещения объектов водоснабжения и канализации, в том числе: - цех. Кухня, ванная, туалет - в помещениях для размещения объектов водоснабжения и канализации, в том числе: - цех. Кухня, ванная, туалет - в помещениях для размещения объектов водоснабжения и канализации, в том числе: - цех. Кухня, ванная, туалет - в помещениях для размещения объектов водоснабжения и канализации, в том числе: - цех. Кухня, ванная, туалет - в помещениях для размещения объектов водоснабжения и канализации, в том числе: - цех. Кухня, ванная, туалет - в помещениях для размещения объектов водоснабжения и канализации, в том числе: - цех. Кухня, ванная, туалет - в помещениях для размещения объектов водоснабжения и канализации, в том числе: - цех. Кухня, ванная, туалет - в помещениях для размещения объектов водоснабжения и канализации, в том числе: - цех. Кухня, ванная, туалет - в помещениях для размещения объектов водоснабжения и канализации, в том числе: - цех. Кухня, ванная, туалет - в помещениях для размещения объектов водоснабжения и канализации, в том числе: - цех. Кухня, ванная, туалет - в помещениях для размещения объектов водоснабжения и канализации, в том числе: - цех. Кухня, ванная, туалет - в помещениях для размещения объектов водоснабжения и канализации, в том числе: - цех. Кухня, ванная, туалет - в помещениях для размещения объектов водоснабжения и канализации, в том числе: - цех. Кухня, ванная, туалет - в помещениях для размещения объектов водоснабжения и канализации, в том числе: - цех. Кухня, ванная, туалет - в помещениях для размещения объектов водоснабжения и канализации, в том числе: - цех. Кухня, ванная, туалет - в помещениях для размещения объектов водоснабжения и канализации, в том числе: - цех. Кухня, ванная, туалет - в помещениях для размещения объектов водоснабжения и канализации, в том числе: - цех. Кухня, ванная, туалет - в помещениях для размещения объектов водоснабжения и канализации, в том числе: - цех. Кухня, ванная, туалет - в помещениях для размещения объектов водоснабжения и канализации, в том числе: - цех. Кухня, ванная, туалет - в помещениях для размещения объектов вод</p>											

Фрагмент фасада 1с-8с.

Фрагмент фасада 8с-10с.

Фрагмент фасада 10с-16с.



Ведомость отделки фасадов

Поз. изделия	Наименование элементов фасада	Наименование отделочных фасадов		Образец цвета	Примечание, №
		Наименование материала отделки	Наименование и номер эскиза детали		
1	Стены	Каркасная плитка	Под дерево		249,71
2	Стены	Декоративная штукатурка	RAL 9003		175,36
3	Стены	Декоративная штукатурка	Под дерево		80,40
4	Торцы плит перфорированных	Декоративная штукатурка	RAL 7037		40,2

[illegible]

По.	Наименование	Код
1	Окно-1	ОК-1
2	Окно-2	ОК-2
3	Окно-3	ОК-3
4	Окно-4	ОК-4
5	Окно-5	ОК-5
6	Окно-6	ОК-6
7	Окно-7	ОК-7
8	Окно-8	ОК-8
9	Окно-9	ОК-9
10	Окно-10	ОК-10
11	Окно-11	ОК-11
12	Окно-12	ОК-12
13	Балконная дверь-1	БД-1
14	Балконная дверь-1*	БД-1*

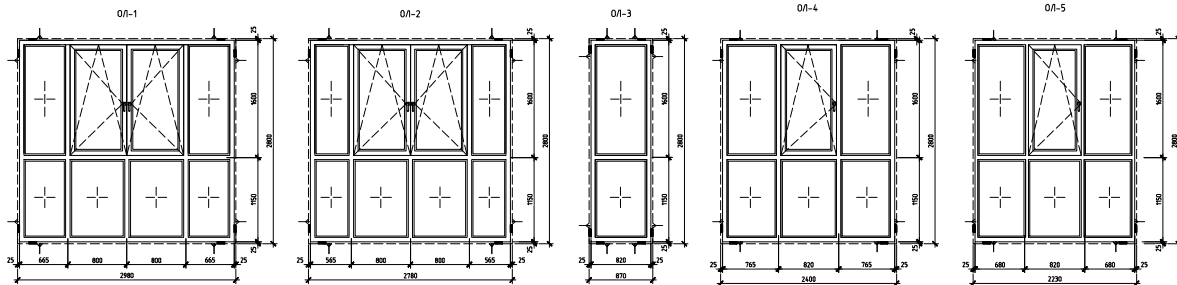
Поз.	Обозначение	Наименование	Кол-во						Примечание
			шт	1	2	3-7	≥100	≥1300	
		Осна.							
ОК-1	ГОСТ 30674-99	ОП Б2 9600-900 (6 Suncood 66/33 Pro T зэк - ¼ Ar - 4 зэк)	2	-	-	-	-	2	
ОК-2		ОА СПД 2160-1900-72 B2 (6 Suncood 66/33 Pro T зэк - ¼ Ar - 4 зэк)	-	4	-	-	-	-	4
ОК-3		ОА СПД 2160-1650-72 B2 (6 Suncood 66/33 Pro T зэк - ¼ Ar - 4 зэк)	-	2	-	-	-	-	2
ОК-4		ОА СПД 2125-1650-72 B2 (6 Suncood 66/33 Pro T зэк - ¼ Ar - 4 зэк)	-	1	-	-	-	-	
ОК-5	ГОСТ 27519-2003	ОА С 2125-1000-72 B2 (4M1-16-4M1) (6 Suncood 66/33 Pro T зэк - ¼ Ar - 4 зэк)	-	1	-	-	-	-	
ОК-6		ОА СПД 2125-1000-72 B2 (6 Suncood 66/33 Pro T зэк - ¼ Ar - 4 зэк)	-	1	-	-	-	-	неиспользуем конструктив
ОК-7		ОП Б2 9515-1850 (6 Suncood 66/33 Pro T зэк - ¼ Ar - 4 зэк)	-	-	8	40	-	-	48
ОК-8		ОП Б2 9515-800 (6 Suncood 66/33 Pro T зэк - ¼ Ar - 4 зэк)	-	-	7	35	-	-	42
ОК-9	ГОСТ 30674-99	ОП Б2 9515-2100 (6 Suncood 66/33 Pro T зэк - ¼ Ar - 4 зэк)	-	-	2	10	-	-	12
ОК-10		ОП Б2 9500-1500 (6 Suncood 66/33 Pro T зэк - ¼ Ar - 4 зэк)	-	1	5	1	-	-	7
ОК-11		ОП Б2 9515-1000 (6 Suncood 66/33 Pro T зэк - ¼ Ar - 4 зэк)	-	-	1	5	-	-	6
ОК-12		ОП Б2 1000-1000 (6 Suncood 66/33 Pro T зэк - ¼ Ar - 4 зэк)	-	-	-	5	-	-	5
		Двигатели насосные							
БД-1	ГОСТ 30674-99	БП Б2 2265-750 (6 Suncood 66/33 Pro T зэк - ¼ Ar - 4 зэк)	-	-	4	20	-	-	24
БД-1*		БП Б2 2265-750 (6 Suncood 66/33 Pro T зэк - ¼ Ar - 4 зэк)	-	-	4	20	-	-	24

Маркировка окон и балконных дверей в соответствии с ГОСТ 30674-99:
 ОП Б2 – Одинарный блок из ПВХ профиля, класс изделия по показателю притвального сопротивления
 теплопередачи – Б2;
 БП Б2 – Балконный дверной блок из ПВХ профиля, класс изделия по показателю притвального
 сопротивления теплопередачи – Б2.
 Маркировка окон и балконных дверей в соответствии с ГОСТ 21519-2003:
 ОА – классы блок из алюминиевых профилей; СПО –однокамерный стеклопакет; С –одинарное стекло.
 Б2 –класс изделия по показателю притвального сопротивления теплопередачи.

Примечание:

1. Схемы заполнения оконных проемов представлены изнутри помещений.
2. Перед заказом окон проставить замеры фактических геометрических размеров стеновых проемов по ГОСТ 26433.0–85 "Правила выполнения измерений. Общие положения" и ГОСТ 26433.2–94 "Правила выполнения измерений параметров зданий и сооружений".
3. Окна оборудовать ПВХ подоконниками и металлическими отливачи по технологии фирмы изготовителя.
4. Оконные откосы оштукатурить и установить ПВХ подоконник.

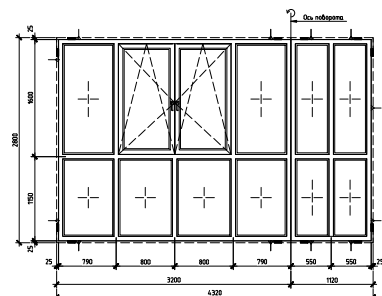
[illegible]



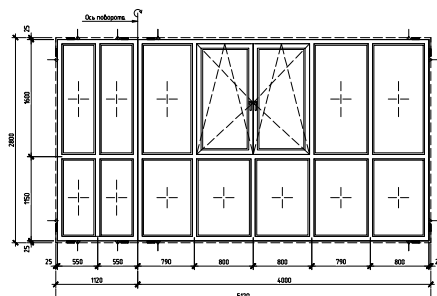
Спецификация элементов витражного остекления

Поз.	Обозначение	Наименование	Кол-во				Примечание
			1	2	3-7	Всего	
ОЛ-1	ГОСТ 30674-99	ОП 82 2000-2000 (4М1-16-46)	-	-	1	5	
ОЛ-2		ОП 82 2000-2100 (4М1-16-46)	-	-	2	10	
ОЛ-3		ОП 82 2000-870 (4М1-16-46)	-	-	1	3	16
ОЛ-4		ОП 82 2000-2470 (4М1-16-46)	-	-	2	10	
ОЛ-5		ОП 82 2000-2270 (4М1-16-46)	-	-	2	10	
ОЛ-6		ОП 82 2000-4300 (4М1-16-46)	-	-	1	5	
ОЛ-7		ОП 82 2000-5100 (4М1-16-46)	-	-	1	6	
ОЛ-8		ОП 82 2000-3030 (4М1-16-46)	-	-	1	6	

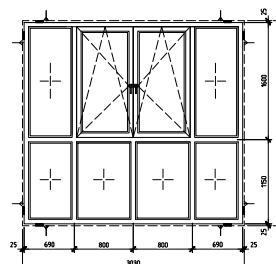
Развертка витражного остекления ОЛ-6



Развертка витражного остекления ОЛ-7



ОЛ-8

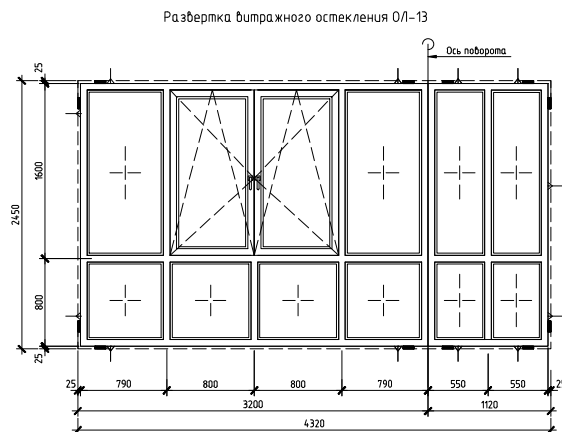
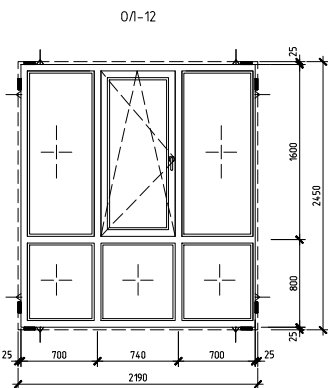
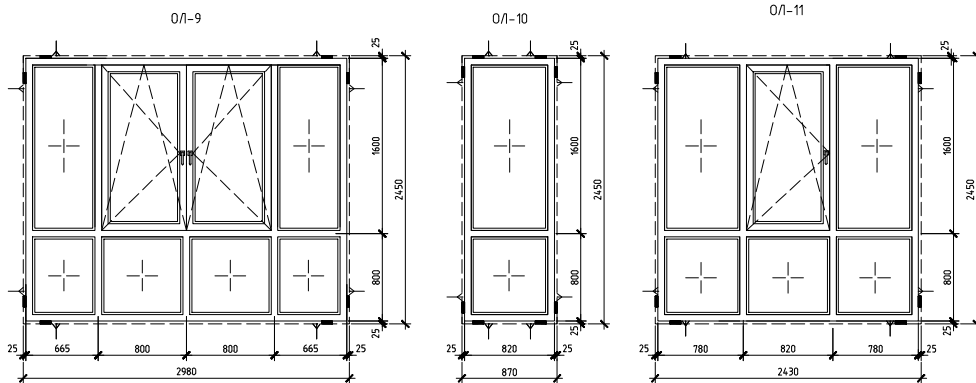


- Схемы витражного остекления представлены снаружи помещений.
- Перед заказом витражей необходимо замеры фактических геометрических размеров стеновых проемов по ГОСТ 26433.0-85 "Правила выполнения измерений. Общие положения" и ГОСТ 26433.2-94 "Правила выполнения измерений параметров зданий и сооружений".
- Монтажные швы уловочных конструкций к стеновым проемам выполнять согласно требованиям ГОСТ Р 52749-2007 "Швы монтажные оконные с герметизирующей самоклеящейся лентой".
- Данный лист ст. собственн. к. листы 52-53.
- Витражи изготавливаются на листах 52-53.

--	--	--	--	--	--	--	--	--	--	--	--	--	--	--	--	--	--	--	--	--	--	--	--	--	--	--	--	--	--	--	--	--	--	--	--	--	--	--	--	--	--	--	--	--	--	--	--	--	--	--	--	--	--	--	--	--	--	--	--	--	--	--	--	--	--	--	--	--	--	--	--	--	--	--	--	--	--	--	--	--	--	--	--	--	--	--	--	--	--	--	--	--	--	--	--	--	--	--	--	--	--	--	--	--	--	--	--	--	--	--	--	--	--	--	--	--	--	--	--	--	--	--	--	--	--	--	--	--	--	--	--	--	--	--	--	--	--	--	--	--	--	--	--	--	--	--	--	--	--	--	--	--	--	--	--	--	--	--	--	--	--	--	--	--	--	--	--	--	--	--	--	--	--	--	--	--	--	--	--	--	--	--	--	--	--	--	--	--	--	--	--	--	--	--	--	--	--	--	--	--	--	--	--	--	--	--	--	--	--	--	--	--	--	--	--	--	--	--	--	--	--	--	--	--	--	--	--	--	--	--	--	--	--	--	--	--	--	--	--	--	--	--	--	--	--	--	--	--	--	--	--	--	--	--	--	--	--	--	--	--	--	--	--	--	--	--	--	--	--	--	--	--	--	--	--	--	--	--	--	--	--	--	--	--	--	--	--	--	--	--	--	--	--	--	--	--	--	--	--	--	--	--	--	--	--	--	--	--	--	--	--	--	--	--	--	--	--	--	--	--	--	--	--	--	--	--	--	--	--	--	--	--	--	--	--	--	--	--	--	--	--	--	--	--	--	--	--	--	--	--	--	--	--	--	--	--	--	--	--	--	--	--	--	--	--	--	--	--	--	--	--	--	--	--	--	--	--	--	--	--	--	--	--	--	--	--	--	--	--	--	--	--	--	--	--	--	--	--	--	--	--	--	--	--	--	--	--	--	--	--	--	--	--	--	--	--	--	--	--	--	--	--	--	--	--	--	--	--	--	--	--	--	--	--	--	--	--	--	--	--	--	--	--	--	--	--	--	--	--	--	--	--	--	--	--	--	--	--	--	--	--	--	--	--	--	--	--	--	--	--	--	--	--	--	--	--	--	--	--	--	--	--	--	--	--	--	--	--	--	--	--	--	--	--	--	--	--	--	--	--	--	--	--	--	--	--	--	--	--	--	--	--	--	--	--	--	--	--	--	--	--	--	--	--	--	--	--	--	--	--	--	--	--	--	--	--	--	--	--	--	--	--	--	--	--	--	--	--	--	--	--	--	--	--	--	--	--	--	--	--	--	--	--	--	--	--	--	--	--	--	--	--	--	--	--	--	--	--	--	--	--	--	--	--	--	--	--	--	--	--	--	--	--	--	--	--	--	--	--	--	--	--	--	--	--	--	--	--	--	--	--	--	--	--	--	--	--	--	--	--	--	--	--	--	--	--	--	--	--	--	--	--	--	--	--	--	--	--	--	--	--	--	--	--	--	--	--	--	--	--	--	--	--	--	--	--	--	--	--	--	--	--	--	--	--	--	--	--	--	--	--	--	--	--	--	--	--	--	--	--	--	--	--	--	--	--	--	--	--	--	--	--	--	--	--	--	--	--	--	--	--	--	--	--	--	--	--	--	--	--	--	--	--	--	--	--	--	--	--	--	--	--	--	--	--	--	--	--	--	--	--	--	--	--	--	--	--	--	--	--	--	--	--	--	--	--	--	--	--	--	--	--	--	--	--	--	--	--	--	--	--	--	--	--	--	--	--	--	--	--	--	--	--	--	--	--	--	--	--	--	--	--	--	--	--	--	--	--	--	--	--	--	--	--	--	--	--	--	--	--	--	--	--	--	--	--	--	--	--	--	--	--	--	--	--	--	--	--	--	--	--	--	--	--	--	--	--	--	--	--	--	--	--	--	--	--	--	--	--	--	--	--	--	--	--	--	--	--	--	--	--	--	--	--	--	--	--	--	--	--	--	--	--	--	--	--	--	--	--	--	--	--	--	--	--	--	--	--	--	--	--	--	--	--	--	--	--	--	--	--	--	--	--	--	--	--	--	--	--	--	--	--	--	--	--	--	--	--	--	--	--	--	--	--	--	--	--	--	--	--	--	--	--	--	--	--	--	--	--	--	--	--	--	--	--	--	--	--	--	--	--	--	--	--	--	--	--	--	--	--	--	--	--	--	--	--	--	--	--	--	--	--	--	--	--	--	--	--	--	--	--	--	--	--	--	--	--	--	--	--	--	--	--	--	--	--	--	--	--	--	--	--	--	--	--	--	--	--	--	--	--	--	--	--	--	--	--	--	--	--	--	--	--	--	--	--	--	--	--	--	--	--	--	--	--	--	--	--	--	--	--	--	--	--	--	--	--	--	--	--	--	--	--	--	--	--	--	--	--	--	--	--	--	--	--	--	--	--	--	--	--	--	--	--	--	--	--	--	--	--	--	--	--	--	--	--	--	--	--	--	--	--	--	--	--	--	--	--	--	--	--	--	--	--	--	--	--	--	--	--	--	--	--	--	--	--	--	--	--	--	--	--	--	--	--	--	--	--	--	--	--	--	--	--	--	--	--	--	--	--	--	--	--	--	--	--	--	--	--	--	--	--	--	--	--	--	--	--	--	--	--	--	--	--	--	--	--	--	--	--	--	--	--	--	--	--	--	--	--	--	--	--	--	--	--	--	--	--	--	--	--	--	--	--	--	--	--	--	--	--	--	--	--	--	--	--	--	--	--	--	--	--	--	--	--	--	--	--	--	--	--	--	--	--	--	--	--	--	--	--	--	--	--	--	--	--	--	--	--	--	--	--	--	--	--	--	--	--	--	--	--	--	--	--	--	--	--	--	--	--	--	--	--	--	--	--	--	--	--	--	--	--	--	--	--	--	--	--	--	--	--	--	--	--	--	--	--	--	--	--	--	--	--	--	--	--	--	--	--	--	--	--	--	--	--	--	--	--	--	--	--	--	--	--	--	--	--	--	--	--	--	--	--	--	--	--	--	--	--	--	--	--	--	--	--	--	--	--	--	--	--	--	--	--	--	--	--	--	--	--	--	--	--	--	--	--	--	--	--	--	--	--	--	--	--	--	--	--	--	--	--	--	--	--	--	--	--	--	--	--	--	--	--	--	--	--	--	--	--

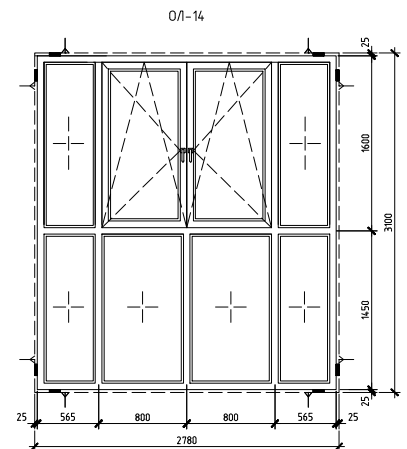
Контроль

7.3/3



Спецификация элементов витражного остекления

Поз.	Обозначение	Наименование	Кол-во		Примечание
			2	Всего	
O/L-9	ГОСТ 30674-99	ОП В2 2450-2980 (4М1-16-И4)	1	1	
O/L-10		ОП В2 2450-870 (4М1-16-И4)	2	2	
O/L-11		ОП В2 2450-2430 (4М1-16-И4)	2	2	
O/L-12		ОП В2 2450-2190 (4М1-16-И4)	2	2	
O/L-13		ОП В2 2450-4320 (4М1-16-И4)	1	1	
O/L-14		ОП В2 3100-2780 (4М1-16-И4)	2	2	



1. Схемы витражного остекления представлены снаружи помещений.
2. Размеры витражного остекления O/L-12, O/L-13 уточнить по месту.
3. Перед заказом витражей провести замеры фактических геометрических размеров стеновых проемов по ГОСТ 26433.0-85 "Правила выполнения измерений. Общие положения" и ГОСТ 26433.2-94 "Правила выполнения измерений параметров зданий и сооружений".
4. Монтажные швы узлов примыканий оконных конструкций к стеновым проемам выполнить согласно требованиям ГОСТ Р 52749-2007 "Швы монтажные оконные с паропроницаемыми саморасширяющимися лентами".
5. Данный лист см. совместно с листом 52-53
6. Витражи замаркированы на листах 52-53

						15-17-AP6		
						Экземпляр строительного паспорта объекта №15-17-AP6, в котором площадь которого входит с севера - Симферопольская объездная дорога, с востока - ул. Куйбышева с юга - проектируемая дорога городского назначения, с запада - ул. Косовская 2 Симферополь		
Изм.	Кол. изм.	Лист	№ док.	Подп.	Дата	6 этап строительства		
Разработал	Курская	07.18				Стадия	Лист	Листов
Проверил	Сафонов	07.18				Р	60	
Н.контр.	Филатов	07.18				ООО "Архитектурное Бюро №1"		

Копировал

A2